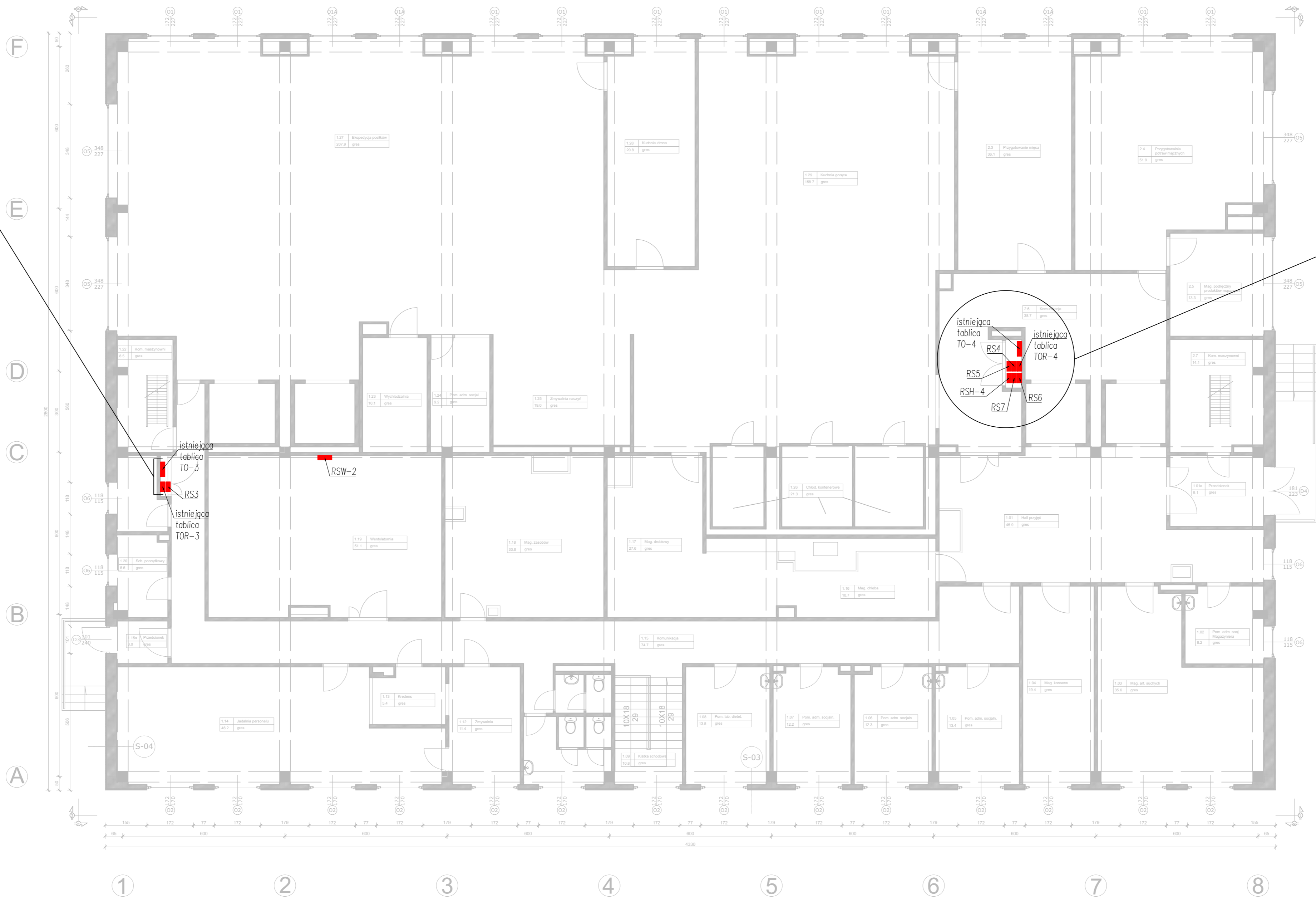
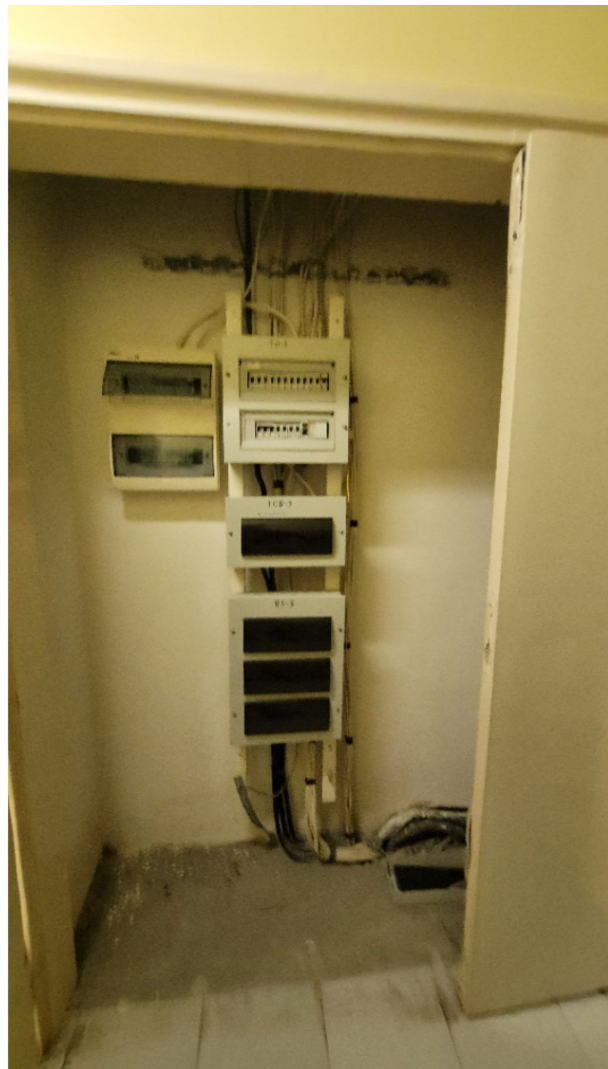


RZUT PARTERU



<div>Dzielnica 13A, 42-110 Popów NIP 574-672-89-56 ID 240316331</div> <div>MP projekt</div>	TEMAT ZADANIA	Poprawa efektywności energetycznej budynku kuchni szpitalnej Szpitala Wojewódzkiego im K.S. Wyszyńskiego w Łomży			
	OBIEKT ADRES	BUDYNEK KUCHNI SZPITALA WOJEWÓDZKIEGO W ŁOMŻY ul. Piłsudskiego 11, 18-404 Łomża			
	TEMAT RYS.	PLAN ISTNIEJĄCYCH ROZDZIELNIC - PARTER			
	B. ELEKTRYCZNA - PROJEKTANT	mgr inż. Tomasz Soluch nr upr. SLK/1079/PWOE/05		DATA SKALA	25.03.2024 1:100
	B. ELEKTRYCZNA - SPRAWDZAJĄCY	mgr inż. Adam Panicz nr upr. SLK/0622/PWOE/05		NR RYS.	E.2